

archipansion T series | アーキパンション® Tシリーズ

手摺 | 手摺型タイプ

マンションの渡り廊下・開放廊下向けに完全にシステム化された、可動追従性、耐候性、意匠性、安全性を兼ね備えた手摺型エキスパンションジョイントカバーです。

- 1 アルミ型材を利用した「レールスライドシステム」により、XYZ方向の変位に円滑に追従します。
- 2 アルミ材で構成され、耐候性にすぐれます。
- 3 立子仕様の他に、パネル仕様、パンチング仕様、複合板仕様も対応可能です。
- 4 BL性能試験による荷重性能確認、加振台実験による可動性能確認を行い、安全性を確認しています。



■ タイプラインアップ

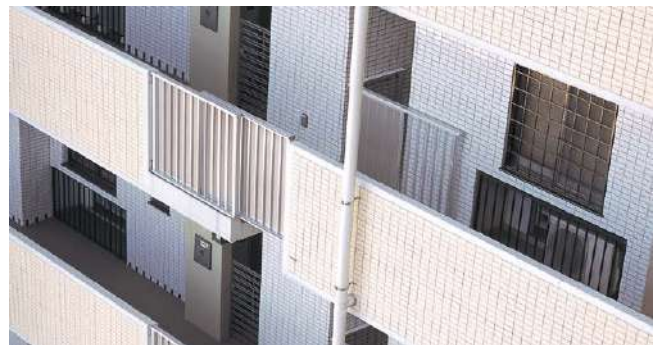
T type

外廊下と渡り廊下が直角に取り合う部位に使用します。



E type

外廊下同士が直線的に取り合う部位に使用します。



■ BL性能試験結果

「Tシリーズは」集合住宅(RC造・SC造等各種構造)のバルコニーまたは共用廊下に用いられる手摺りに必要な“優良住宅部品認定基準で”あるBL試験300型(共用廊下を使用する場合)をクリアしています。

※BL認定品では有りません。

試験項目	ユニットの水平荷重試験(3)(壁支持) BLT SR-07
試験体	アーキパンションTシリーズ (600mm可動Tタイプ)
試験結果	295(N/m)時の笠木たわみ:0.19(%) 2950(N/m)時:試験体に異常なし 最大荷重:3683(N/m)



■ 対応カラー

シルバーアルマイト



シルバー

BO-S

床 | TAFタイプ

AL

基材に厚み17mmのアルミ中空形材を使用することにより、歩行強度を確保しつつステンレス製に比べ製品重量を大幅に軽量化した、高層マンションの渡り廊下に最適な床用エキスパンションジョイントカバーです。

- 1 アルミ中空形材を使用しているため、1㎡あたりの重量は17kgと、ステンレス製に比べて約1/3の軽さで、施工性にもすぐれます。
- 2 軽量のアルミ中空形材製でも、中央集中荷重1500N、等分布荷重3500N/㎡と高い耐荷重性能を誇ります。
- 3 カバー材先端に安全スナップ機構が標準装備されており、可動時に通行人がいた場合の安全に配慮した仕様です。
- 4 オプションで「排水パイプ」を取り付けることにより、カバー材に水が溜まることを抑えることができます。

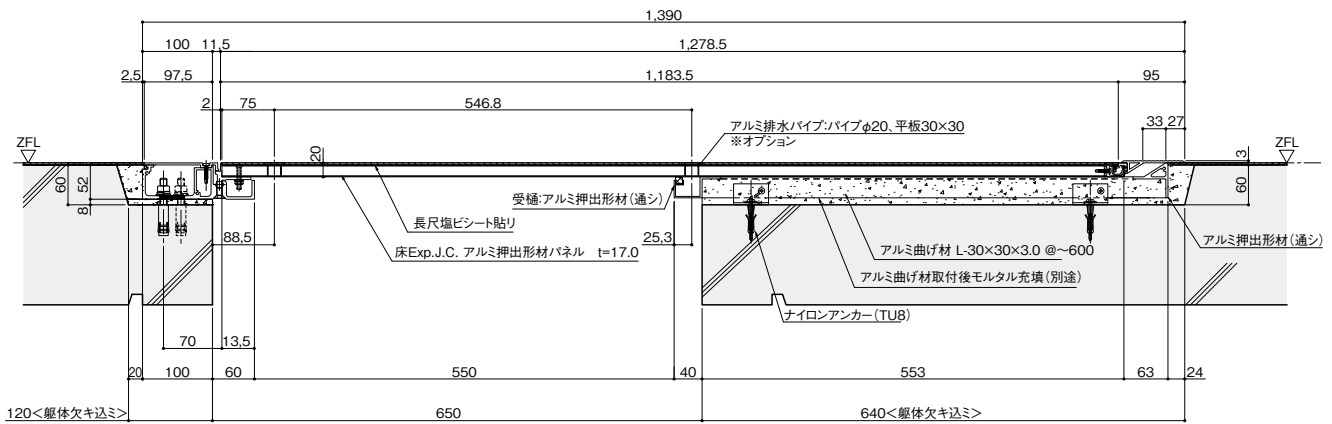


写真はイメージです。

製品仕様

適応部位	基材	仕上り
屋内外床	アルミ押出形材	長尺塩ビシート

断面図(クリアランス650mm・可動量±550mm用)



製品仕様

(mm)

品番	可動量	クリアランス	製品幅
H30-TAFX	300	400	890
H40-TAFX	400	500	1,090
H50-TAFX	500	600	1,290
H60-TAFX	600	700	1,490

- ※Tシリーズの可動量、サイズについては設計条件に合わせてご提案させていただきます。
- ※TAFタイプは、残留変形や鉄骨構造などの伸縮により建物が動いたままの状態でも保持された場合、カバー材に段差が生じる場合があります。
- ※TAFタイプなどのプレートタイプ床用Exp.J.C.を雨掛りとなる場所に設置すると上面に水が溜まる場合がございます。
 - ・製品のW方向に水勾配をつけるご設計により排水性を上げることができます。
 - ・端部に落下防止などの立上げ(通し材)を設置する場合、切欠などを設ける必要があります。
 - ・風圧による吹き上げ対策はお問い合わせください。
- ※カバー上を重量物(台車など)が通過する際は、その重量に耐えられる鋼板やベニヤ板などで養生してください。
- ※Tシリーズは全て受注生産品となります。

床 | TAFタイプ

AL

■ 製品性能

【耐荷重強度】中央集中荷重 1,500N、等分布荷重 3,500N/m²

【振動台試験】最上級の性能評価「A種」をクリア

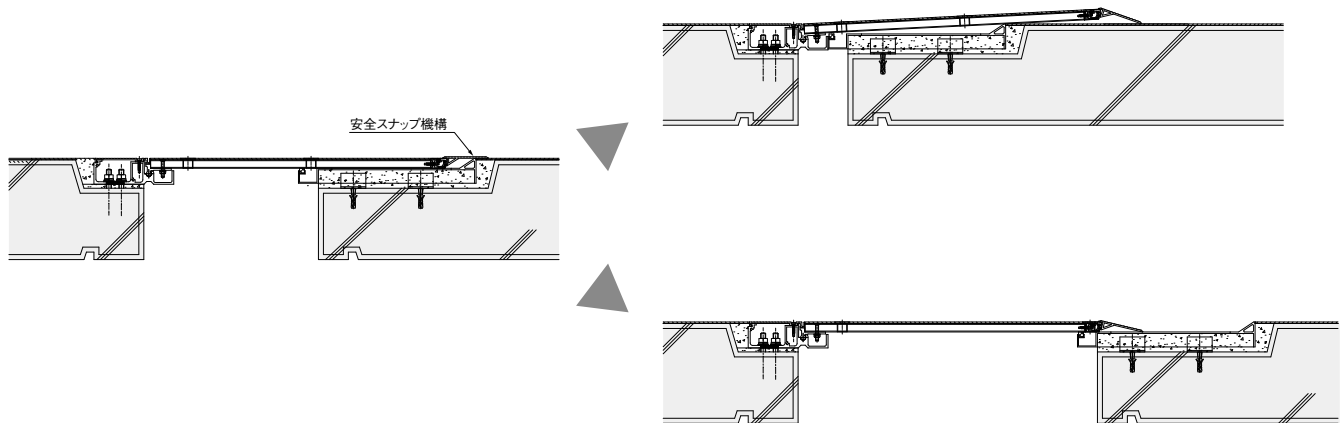
性能指数	中小地震変位50mm程度	大地震設計可動量	確認方法	使用場所(参考)
A種	機能保全	機能保全	設計可動量まで損傷しないことを振動台試験荷より確認する。	避難通路 人・車の通行の多い場所

(A種)一般社団法人日本免震構造協会「免震エキスパンションジョイントガイドライン」における最上級の性能指数、大地震後にも機能を確保し、無補修で継続使用可能であることを振動台試験により確認しているもの。

出典:一般社団法人日本免震構造協会(JSSI)「免震エキスパンションジョイントガイドライン」2-1 2-3から趣旨引用

■ 安全性

先端の「安全スナップ」が可動し、通行人への衝撃・接触を軽減します。「安全性スナップ機構」はクリアランスが縮小方向に可動して、本体カバーがせり上がった際に先端見切りが突出しないように回転して倒れる機構で、TAFタイプには標準装備されています。



■ オプション対応

床に設置するExp.J.C.は可動することを考え、水平に施工することが望ましい製品ですが上面に雨水が溜まるのが懸念される場合は、アルミの排水パイプを取り付けることができます。



屋根 | ネストーフタイプ

AL

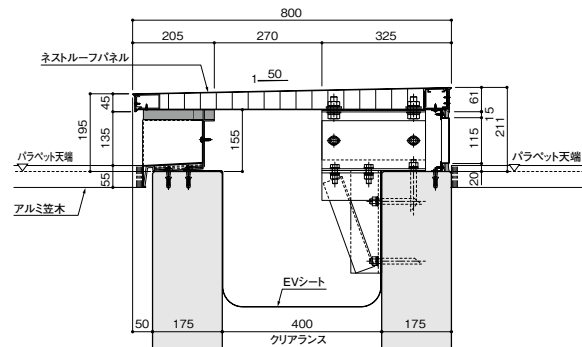
勾配付きハニカムパネルによるスリムでスッキリした意匠が特長の屋根用エキスパンションジョイントカバーです。

- 1 免震構造用エキスパンションジョイントカバー「Mシリーズ」で培われたネストーフタイプのノウハウとシステムを耐震構造用にスケールダウンしました。
- 2 カバー材先端部の高さが45mmと、一般的な屋根用カバーの高さ(100mm程度)に比べ極めてスリムで意匠性にすぐれています。
- 3 片側固定のキャンティ構造のため、可動性にすぐれるとともに、見た目もシンプルでスッキリしています。

■ 断面図

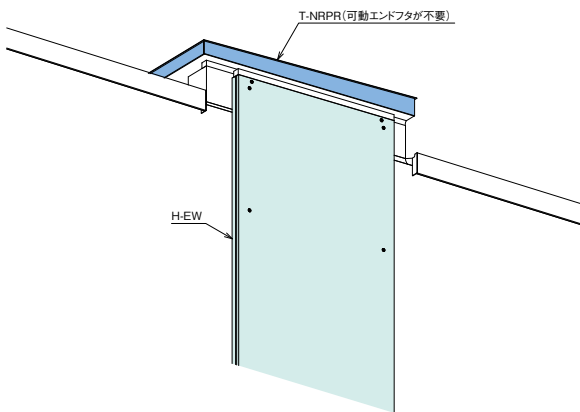
屋根+屋根

T800-NRPR



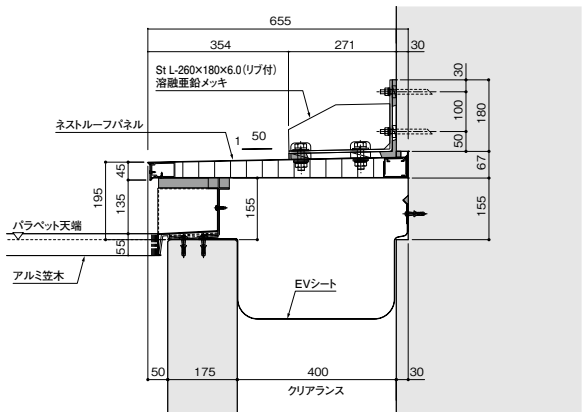
■ 屋根・外壁取り合い納まり

屋根:T-NRPR 外壁:EW(アーキパンション)

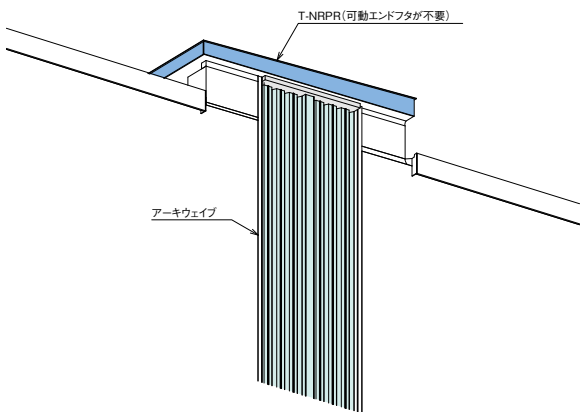


屋根+外壁(外付タイプ)

T655-NRPW_o



屋根:T-NRPR 外壁:EU(アーキウェイブ)



屋根+外壁(内蔵タイプ)

T655-NRPW_i

